

Curso Superior BIG DATA



OBJETIVOS

Conocer y entender Big Data

Despertar y arrancar iniciativas en su aplicación en la empresa

Guiar a los alumnos en la puesta en marcha de un proyecto Big Data

Entender qué es *Business Analytics* y su aportación al desarrollo del negocio

Conocer y aplicar el concepto *Customer intelligence*

DIRIGIDO A

Directivos, mandos intermedios con proyección ejecutiva, **empresarios** y emprendedores que necesitan formarse y conocer a fondo las posibilidades del **Big Data** como **herramienta** para la gestión del negocio y su aplicación en los procesos de toma de decisiones y estrategias de gestión empresarial.

EN BREVE



180 HORAS



DE LUNES A JUEVES
DE 19:00 A 22:00h



DE NOVIEMBRE 2016 A
MARZO 2017



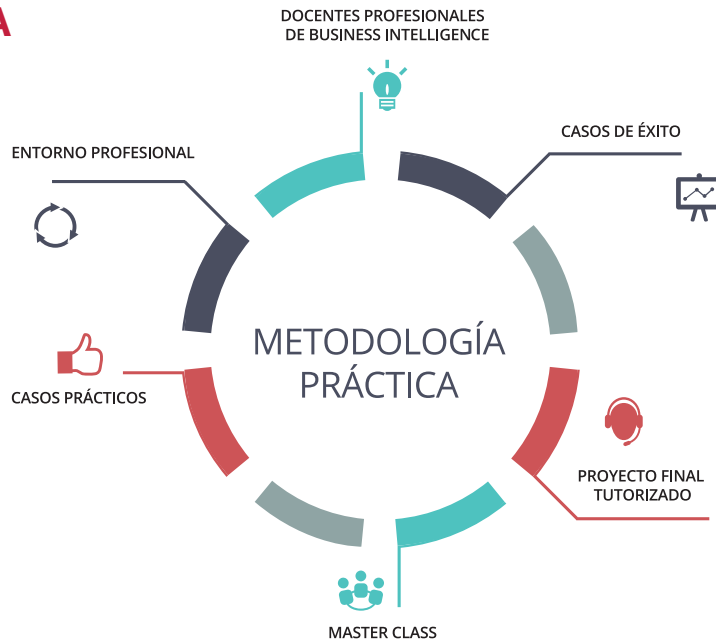
FORMACIÓN BONIFICABLE

Los flujos de datos ya son una realidad y saber gestionarlos correctamente es una ventaja competitiva que en breve dejará de serlo y sencillamente, será una condición para mantenerse en el mercado.

Tres de cada cuatro empresas invertirán en los dos próximos años en **Big Data**, lo que supone una gran oportunidad de empleo para las profesiones relacionadas con este tipo de soluciones. Las capacidades técnicas por sí mismas no serán suficientes para explotar el potencial de los datos y serán necesarias otras habilidades (analíticas, colaborativas, innovadoras, comunicativas,...) para desarrollar proyectos de Big Data.

A través de **casos reales y ejercicios prácticos**, este programa permitirá comprender y profundizar en Big Data, el gran potencial de estas soluciones y cómo obtener beneficios competitivos.

METODOLOGÍA



PROGRAMA

Introducción a la inteligencia de negocio

- Conceptos básicos.
- Arquitectura y componentes principales.
- Ejemplos prácticos en distintos sectores.
- Herramientas y tendencias actuales.

Big Data, un buen complemento para BI

- Conceptos básicos y tipos
- Tecnología para no iniciados, Hadoop, NoSQL.
- Cómo complementa a la inteligencia de negocio tradicional.
- Del “data science” al “data intelligence”.
- Como afrontar un proyecto.
- Aplicaciones prácticas de Big Data
- Legalidad y reputación corporativa.

Teoría de la Decisión

- Concepto.
- Business Analytics.
- Introducción a la Estadística.
- Aplicación práctica de la minería de datos.
- Customer Analytics.
- Efectividad Comercial.
- Decisiones Basadas en Eventos.

Escucha, Analiza, Actúa

- Cadena de Valor en ámbitos Big Data.
- Impacto de las redes sociales.
- Impacto de la Información Audiovisual.
- Convergencia de la información estructurada y no estructurada.
- Casos prácticos.

Algunos Players en Business Discovery

- QlikView.
- Tableau.
- Ejemplos prácticos.

Internet of Things (IoT, wearables).

- Nuevos dispositivos.
- Nuevas Reglas del juego.
- Cómo aplicarlas en beneficio del negocio.

Interés Empresarial en Big Data

- Limitaciones y ventajas.
- Perfiles.

Master Class

- Aplicación en Retail.
- Aplicación en Seguros.
- Aplicación Banca.
- Aplicación en AAPP

EQUIPO DOCENTE

El equipo docente son expertos con amplia trayectoria y experiencia en Business Intelligence y Analitic Data.

- **Juan Ignacio Benito Fiz:** es consultor experto en Business Intelligence con más de 15 años de experiencia en tecnologías de la información. Su actividad contempla desde la consultoría personalizada hasta la implantación técnica de soluciones de inteligencia de negocio para distintos clientes y en distintos sectores. Actualmente compagina su actividad profesional con la docencia y es profesor de Big Data y Business Intelligence en formación de postgrado.
<https://es.linkedin.com/in/nachobenitobi>
- **Alberto Ballesteros:** CIO en Avantgarde IT Services, empresa altamente especializada en nuevas tecnologías. Con más de 14 años de experiencia en el sector, actualmente asesora a varias empresas en soluciones de Big Data, liderando iniciativas y pruebas de concepto. Experto en capturar información de las redes sociales y así poder sacar el máximo partido a la información.
<https://es.linkedin.com/in/alberto-ballesteros-mar%C3%ADn-04a0906>
https://twitter.com/AlbertoB_77
- **Arancha Pintado Cabrera:** Más de 10 años de experiencia en el ámbito de Business Intelligence y Business Analytics en diferentes compañías como Indra y SAS y ocupando puestos tanto de implantación de soluciones como de Desarrollo de Negocio. Dentro de las principales áreas de especialización desarrollados se encuentra el análisis avanzado Ha participado como ponente en números congresos y foros representativos en el ámbito de la modelización avanzada como SAS Forum, Start015 de IBM y Mesas Redondas de Planetic. Es profesora habitual de Business Analytic y Big Data, Customer Analytic y CRM. Actualmente ocupa el puesto de Account Executive en Pegasystems desarrollando labores de Desarrollo de Negocio para Nuevos Mercados en España.
<https://es.linkedin.com/pub/arancha-pintado/a/823/ba3>
- **Raquel Redondo:** Experta en estadísticas en servicios IT principalmente en Business Analytics (Business Intelligence y experta en estadísticas). Con más de 8 años de experiencia en proyectos de consultoría para diferentes sectores, Banca, Administración Pública, Sanidad, Seguros y Energía. En la actualidad ejerce como BDM (Business Developer Manager) en BA (Business Analytics y Big Data) en Indra y colabora como profesora en Máster de Business Analytics & Big Data y en el programa superior de Customer Analytics y CRM.
<https://es.linkedin.com/pub/raquel-redondo-guerra/99/8ba/1a5>
- **Daniel Mas Buitrago:** Ingeniero Superior de Telecomunicaciones, es en la actualidad Consultor Business Analytics en Indra. Experto en analítica de datos y en el manejo y diseño de aplicaciones para Business Intelligence y Big Data.
<https://www.linkedin.com/in/daniel-mas-buitrago-04294673>
- **Alberto Martín San Cristóbal:** Licenciado en Ciencias Empresariales Socio Director en Alaro Avant, experto en estrategia empresarial en nuevas tecnologías y en Seguridad informática. Es también experto en LOPD y reputación online.
<https://www.linkedin.com/in/alberto-mart%C3%ADn-san-crist%C3%B3bal-0b775411>

PROCESO DE ADMISIÓN

Las personas interesadas deberán enviar por correo electrónico a directivospostgrado@camaramadrid.es, la siguiente documentación:

1. El impreso de **“Solicitud de Admisión”** totalmente cumplimentado y con una fotografía.
2. Originales o copias de los títulos académicos del máximo nivel conseguido y de los que voluntariamente desee añadir.
3. Curriculum vitae actualizado.
4. Fotocopia completa del DNI o pasaporte.

Una vez revisada la documentación, el comité de admisión notificará su decisión a los interesados en el plazo más breve posible, dando preferencia a las solicitudes presentadas con mayor antelación.

MATRICULACIÓN E INSCRIPCIÓN

Precio total: 2.100€

Matrícula: 900€

Mensualidad: 400€ (tres mensualidades)

Bonificable a través de la Fundación Tripartita. Gestión gratuita por la Cámara de Madrid.

DURACIÓN, FECHAS Y LUGAR DE CELEBRACIÓN

Duración: 180 horas.

Fechas de Celebración: De Noviembre de 2016 a Marzo de 2017

Horario: de lunes a jueves de 19:00 a 22:00 h

Lugar de Celebración: Centro de Formación de la Cámara de Comercio de Madrid
c/ Pedro Salinas 11, 28043 Madrid

Cómo llegar: Autobuses: Líneas 9, 11, 53, 70, 72, 73 y 120

Metro: Línea 4, estaciones Arturo Soria y Avda. de la Paz





Cámara Oficial de Comercio Industria y Servicios de Madrid

C/ Pedro Salinas 11, 28043 Madrid

Tel. 91 538 35 00 / 38 38

directivospostgrado@camaramadrid.es

www.camaramadrid.es

